

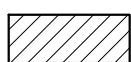
REPRESENTACIÓN TÉCNICA PARA PRESENTACIÓN DE PLANOS

Art. 1.1.2.4. Elementos que contendrán los planos (Código de Edificación):

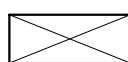
Los planos de obra exigidos contendrán los datos que permitan identificar e interpretar el proyecto la obra existente, a saber:

- a.- Carátula oficial, debidamente cumplimentada según Norma IRAM.
- b.- Planta de todos los niveles, con designación y numeración los locales; cotas de nivel; dimensiones acotadas de todos los locales; proyección de aleros y/o salientes de cualquier tipo; indicación de vanos; indicación de sectores existentes, a construir y/o demoler con la simbología correspondiente, etc.
- c.- Cortes del edificio en cantidad no inferior a dos (2), perpendiculares entre sí, efectuados por las partes mas significativas, indicando solados, altura de los locales y todo otro detalle necesario para una mejor interpretación de lo proyectado.
- d.- Fachadas con sombras convencionales e indicación de los materiales de terminación. (en casos de obras existentes se requiere fachada dibujada y foto)
- e.- Silueta y balance de superficies en escala 1:200 o la adecuada de acuerdo a la complejidad de la obra, con indicación de sectores correspondientes a expedientes anteriores.
- f.- Planta de techos con indicación de sus elementos constitutivos y pendientes.

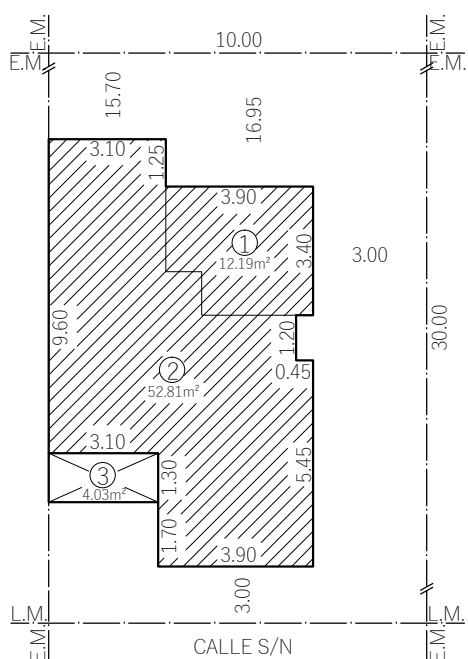
SILUETA DE SUPERFICIES (Esc. 1:200) - (con cotas parciales y de nivel)



Superficie cubierta



Superficie semicubierta



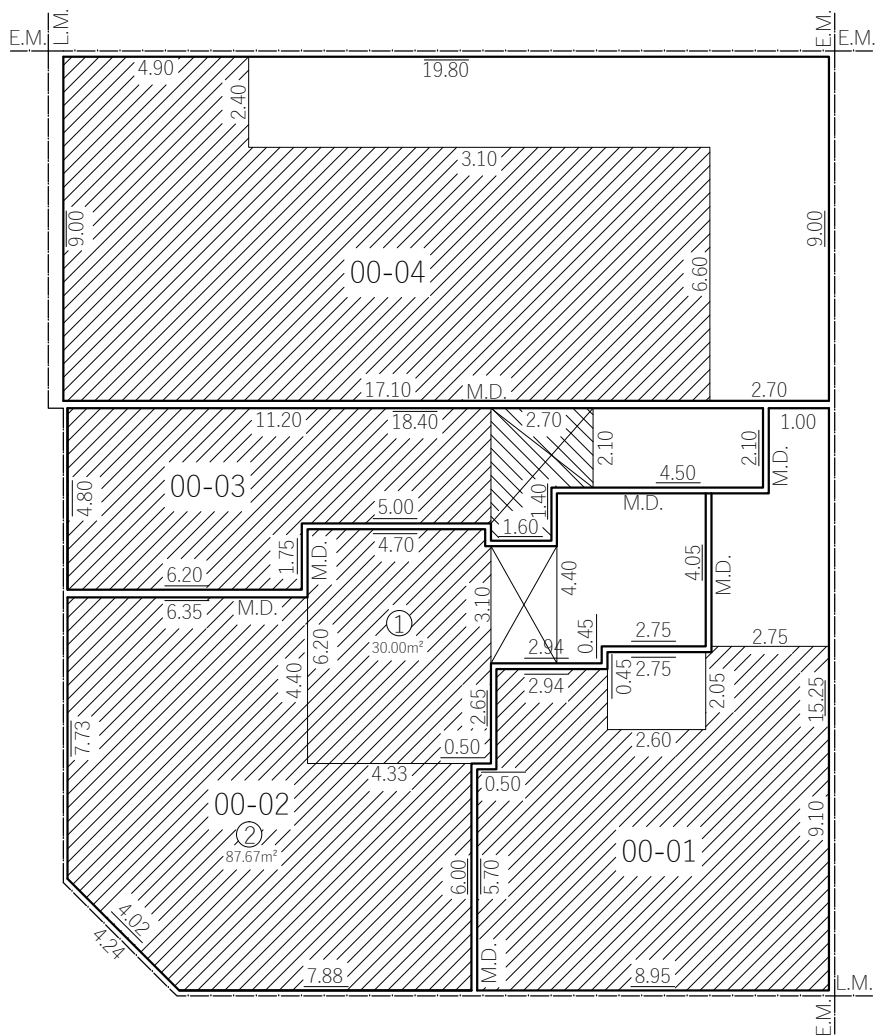
REFERENCIAS:

- ① Superficie a incorporar
- ② Superficie existente

Valores de línea estimativos:
Contorno silueta: 0.3
Divisiones internas silueta: 0.13
Ejes de parcela: 0.15

SILUETA DE SUPERFICIES (Esc. 1:200)

EJEMPLO DE SILUETA DE SUPERFICIES EN PH



REFERENCIAS:

- ① Superficie a incorporar
- ② Superficie existente

Valores de línea estimativos:
 Contorno silueta: 0.3
 Divisiones internas silueta: 0.13
 Ejes de parcela: 0.15

PLANTAS Y CORTES (con cotas parciales y de nivel)

OBRA NUEVA (Esc. 1:100 y 1:50)

 Líneas municipales, ejes medianeros y divisorios

 Sombreado de muros (color RGB 10)

 Sombreado de estructura de H°A° (color RGB 72)

 Proyecciones

 Semicubiertos

INCORPORACIÓN (Esc. 1:100)

 Sombreado de muros y superficies

 Sombreado de estructura de H°A°

 Proyecciones

 Semicubiertos

EDIFICACIONES EXISTENTES DECLARADAS (Esc. 1:100)

 Sombreado de muros (Color RGB 252)

 Sombreado de estructura de H°A° (Color RGB 8,8,8)

 Proyecciones

 Semicubiertos

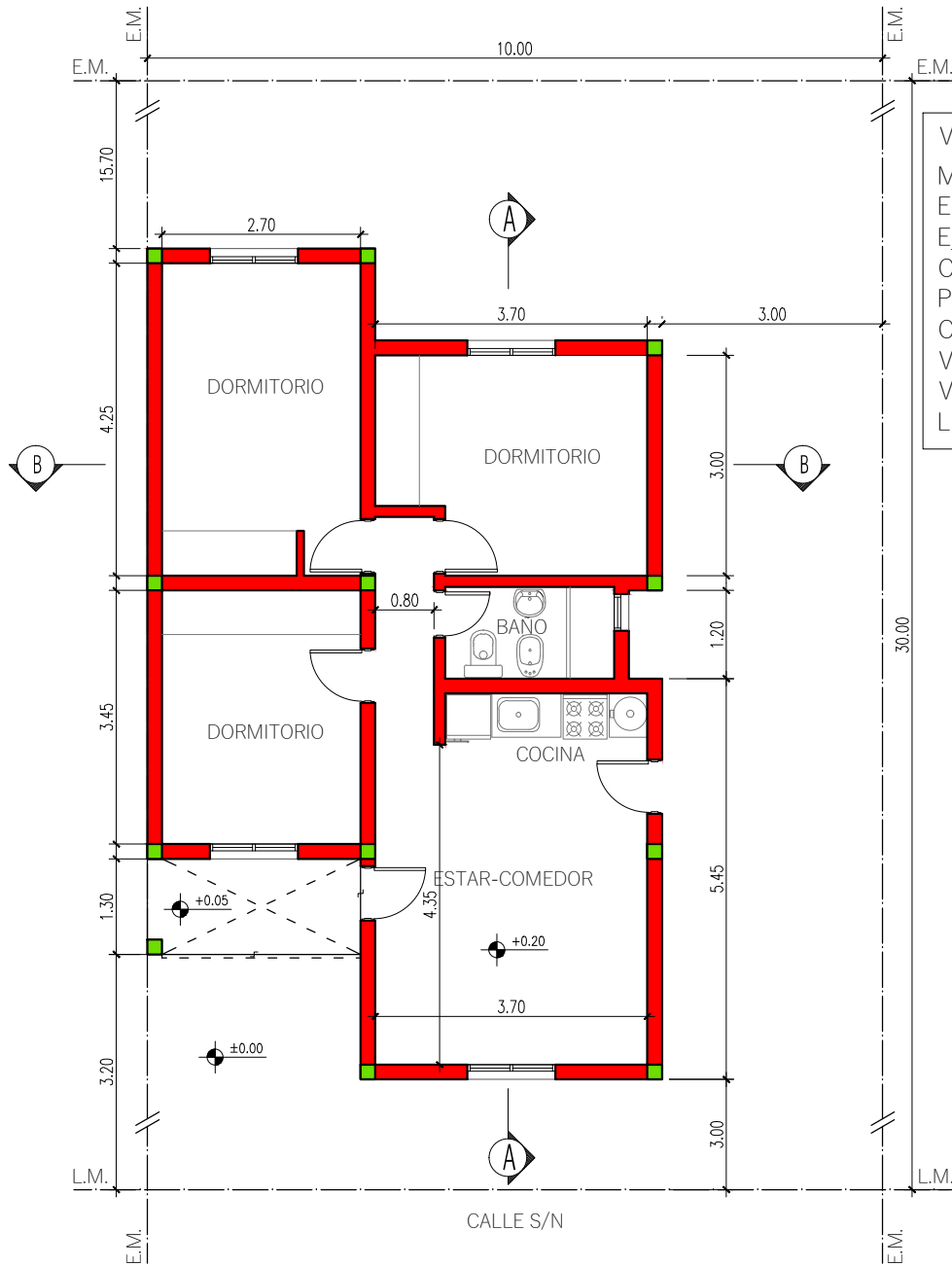
DEMOLICIÓN (Esc. 1:100)

 Con intervención profesional (Color RGB 50)

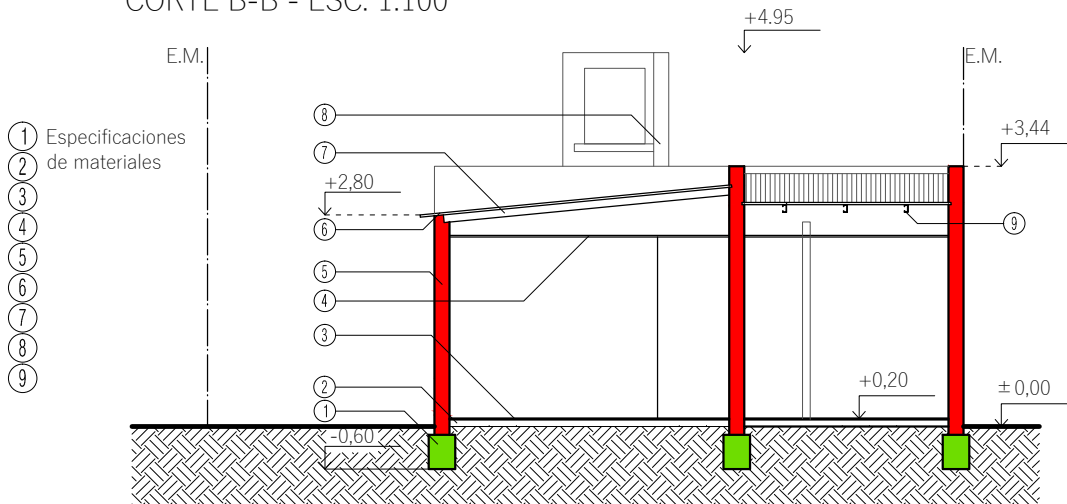
 Sin intervención profesional

OBRA NUEVA

PLANTA NIVEL ±0,00 - ESC. 1:100

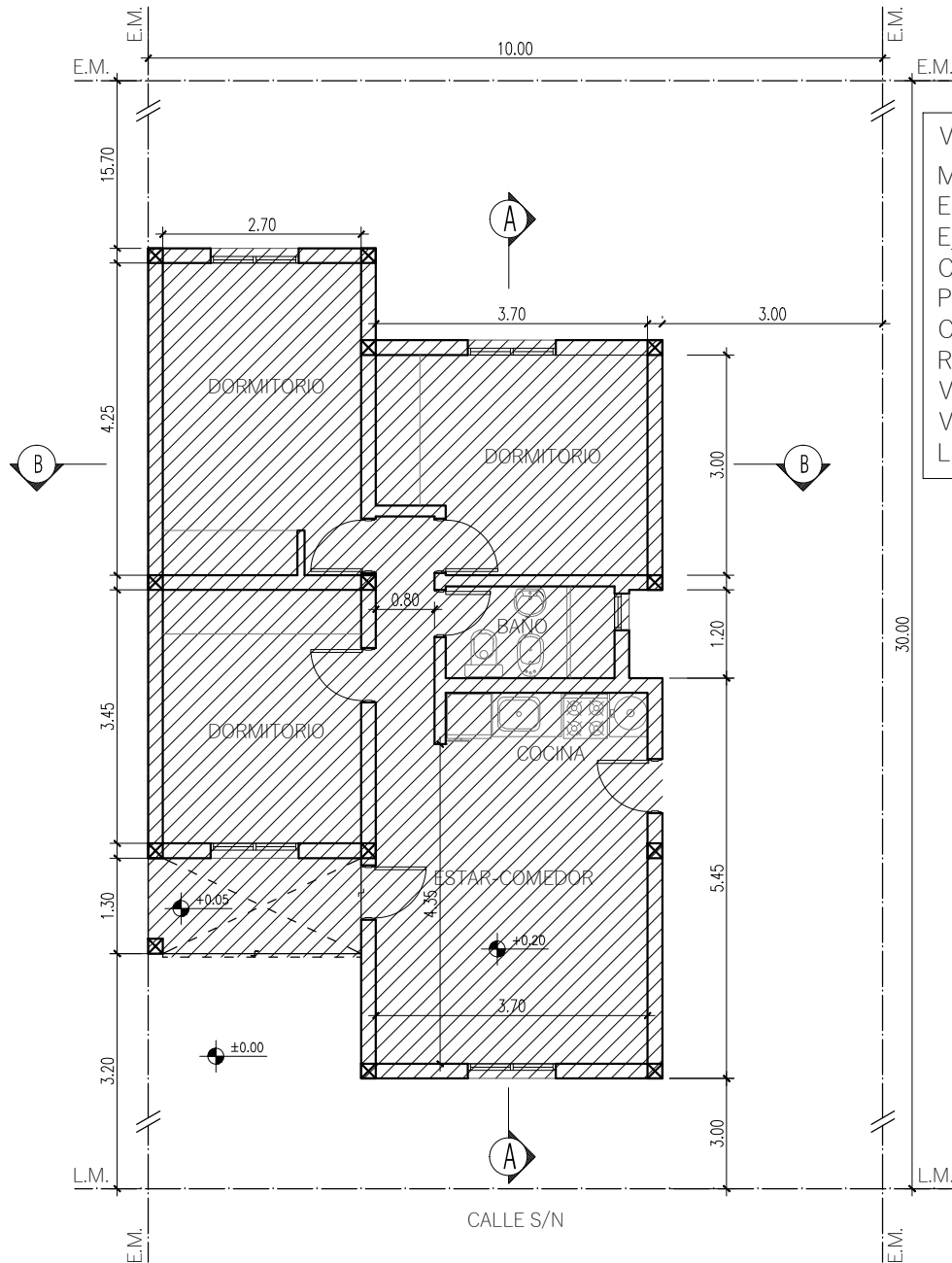


CORTE B-B - ESC. 1:100



INCORPORACIÓN

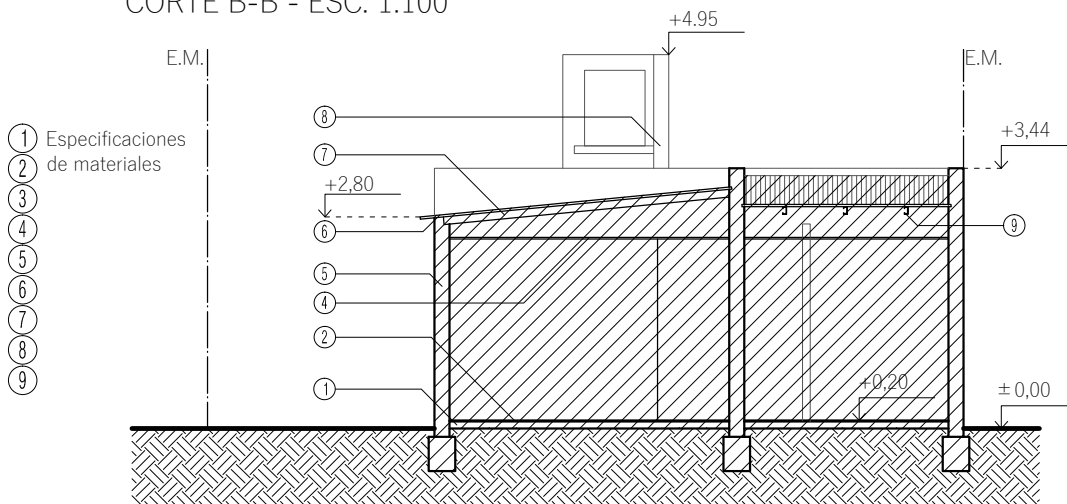
PLANTA NIVEL ±0,00 - ESC. 1:100



Valores de línea estimativos:

Muros y fundaciones:	0.3
Equipamiento fijo:	0.1
Ejes de parcela:	0.15
Carpinterías:	0.1
Proyecciones:	0.15
Cotas:	0.13
Rayado a 45°:	0.09
Vista 1:	0.15
Vista 2:	0.09
Línea de Tierra:	0.65

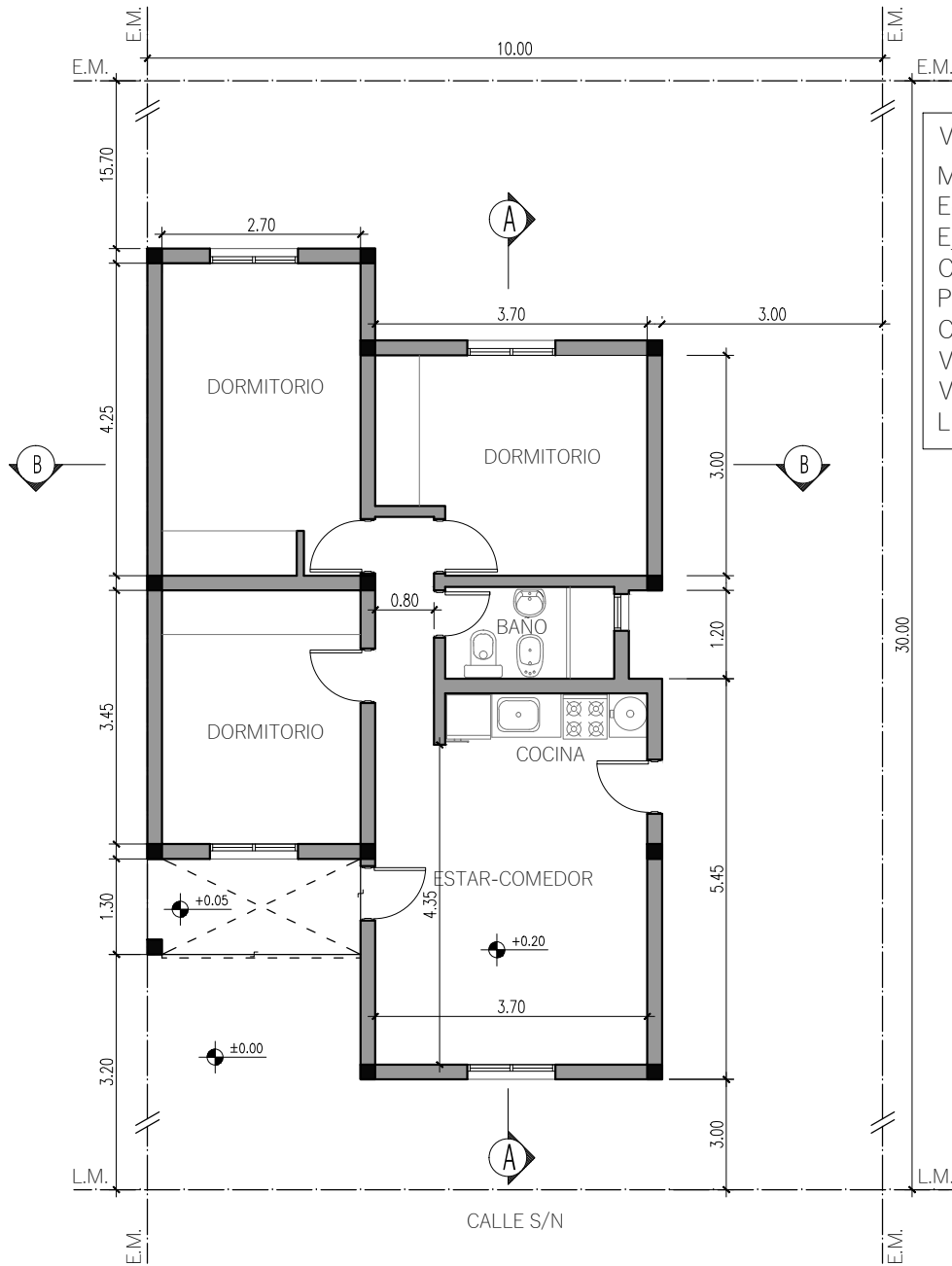
CORTE B-B - ESC. 1:100



- ① Especificaciones de materiales
- ②
 - ③
 - ④
 - ⑤
 - ⑥
 - ⑦
 - ⑧
 - ⑨

PLANO SEGÚN OBRA / FINAL DE OBRA

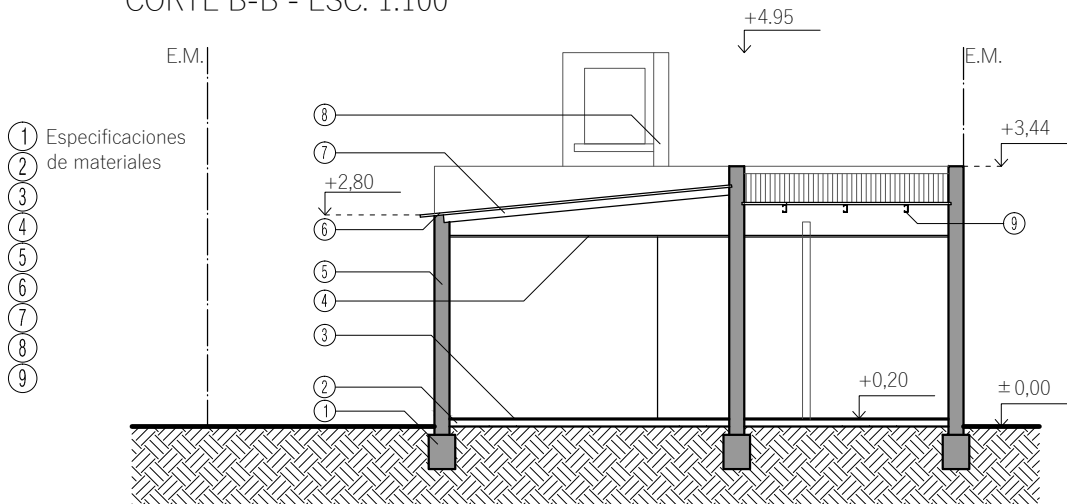
PLANTA NIVEL ±0,00 - ESC. 1:100



Valores de línea estimativos:

Muros y fundaciones:	0.3
Equipamiento fijo:	0.1
Ejes de parcela:	0.15
Carpinterías:	0.1
Proyecciones:	0.15
Cotas:	0.13
Vista 1:	0.15
Vista 2:	0.09
Línea de Tierra:	0.65

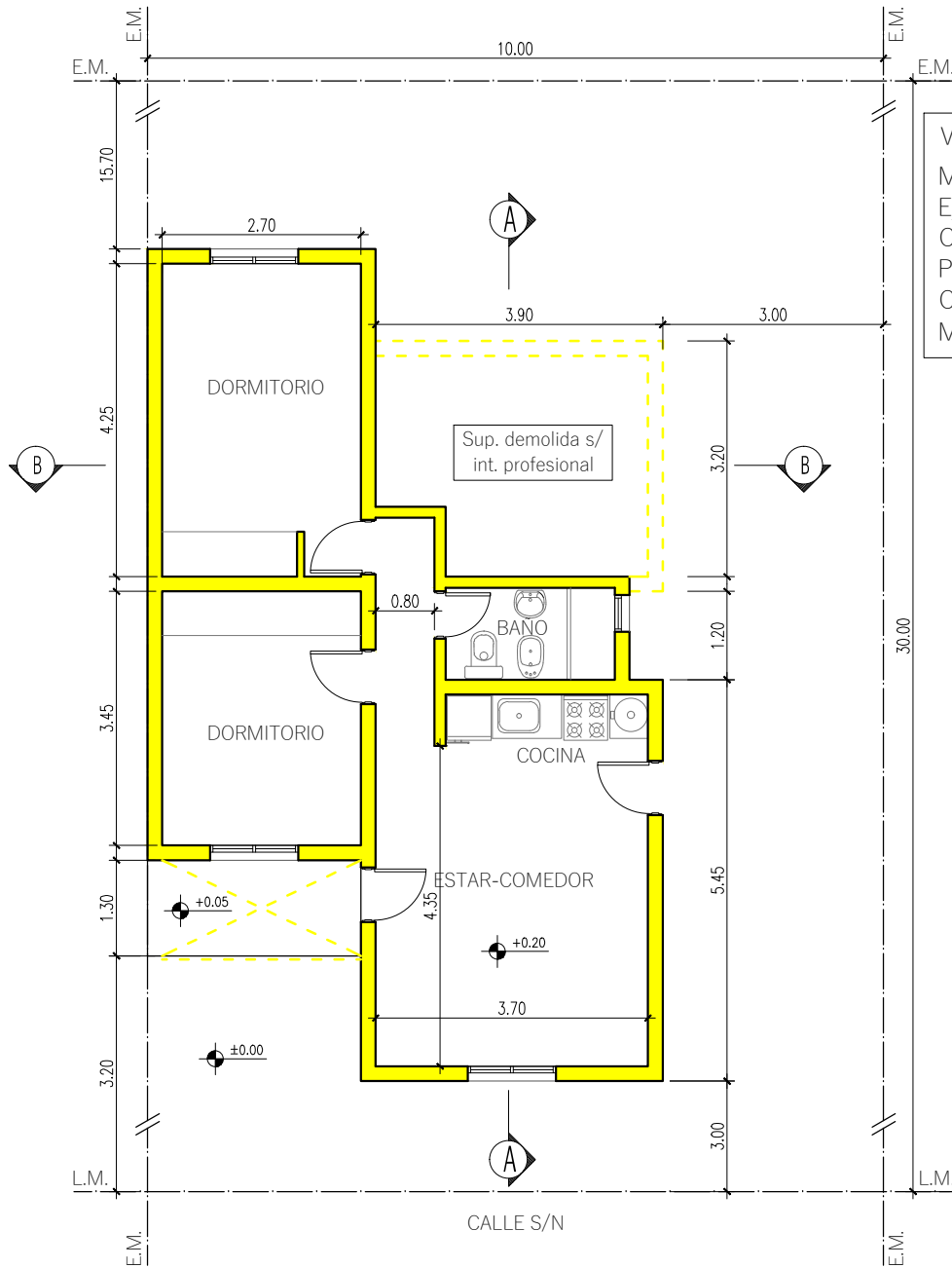
CORTE B-B - ESC. 1:100



- 1 Especificaciones de materiales
- 2
- 3
- 4
- 5
- 6
- 7
- 8
- 9

DEMOLICIÓN

PLANTA NIVEL ± 0,00 - ESC. 1:100



Valores de línea estimativos:
Muros a demoler: 0.3
Ejes de parcela: 0.15
Carpinterías: 0.1
Proyecciones: 0.15
Cotas: 0.13
Muros demolición s/int: 0.35